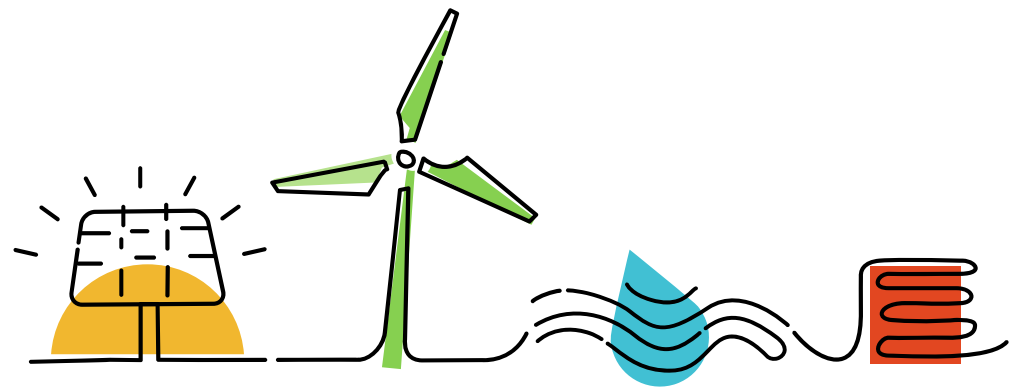


# Qui sommes-nous?



**BluEarth est un producteur d'énergie indépendant qui développe, construit, possède, exploite et acquiert des installations éoliennes, hydroélectriques, solaires et de stockage d'énergie à travers l'Amérique du Nord.**

Notre portefeuille de projets, diversifié sur le plan technologique et géographique, totalise plus de 1 GW (brut) en opération, en construction et en préconstruction, et plus de 7 GW en développement dans le cadre de projets importants.



# Nos valeurs

**Passion:** Nous avons à cœur de bien faire les choses et de créer un monde meilleur.

**Humilité:** Nous croyons que c'est en mettant l'égo de côté pour travailler ensemble que nous créerons un sentiment de communauté et tisserons des liens solides.

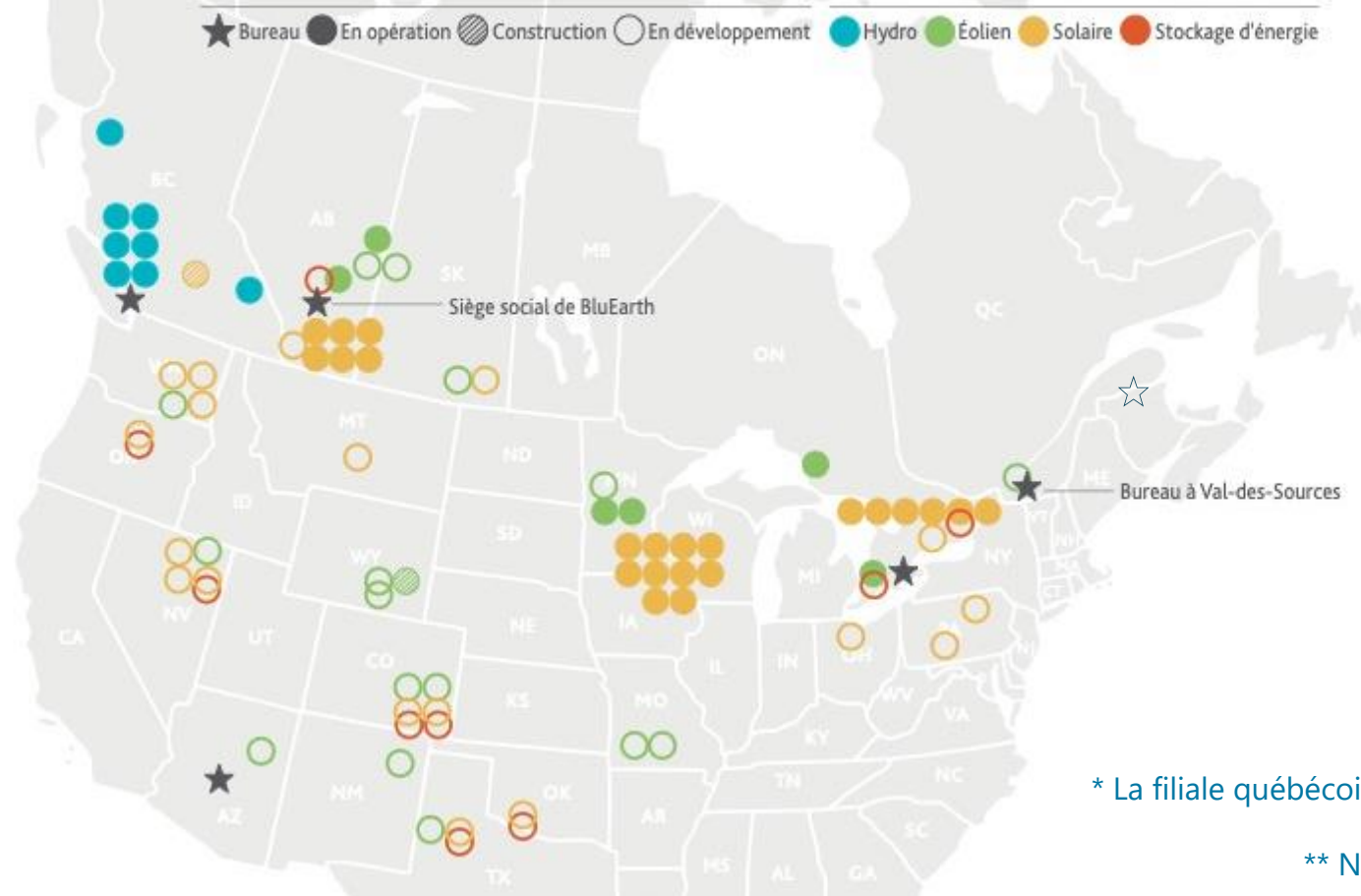
**Fierté:** Nous en faisons toujours plus, car nous sommes fiers de notre entreprise et du travail bien accompli.

**Agilité:** Nous planifions pour les besoins d'aujourd'hui et pour ceux de demain et sommes passés maîtres dans l'art de nous adapter au changement.

**Ténacité:** Nous ne baissons jamais les bras et nous nous attaquons à des défis que d'autres n'oseraient pas relever.



# Notre portefeuille



**Faits saillants**

4 bureaux au Canada\*  
1 bureau en Arizona

150 employés  
(~45 % du côté des opérations)

Centre de contrôle à distance 24 heures conforme aux normes de la NERC\*\*

\* La filiale québécoise de BluEarth a ouvert un nouveau bureau à Val-des-Sources en 2024.  
\*\* North American Electric Reliability Corporation



**305 MW**  
de production éolienne  
(brut)



**284 MW**  
de production solaire  
(brut)



**131 MW**  
de production hydroélectrique  
(brut)



**295 MW**  
en construction /  
préconstruction



**7000 MW**  
en développement

# L'équipe de direction



**Grant Arnold**  
Président et directeur général

Arrivée à BluEarth : 2011

**Expérience :** Grant possède plus de 20 ans d'expérience dans le secteur de l'énergie. Chez BluEarth, il a aussi été directeur de l'exploitation et vice-président, Développement des affaires. Précédemment, il a occupé plusieurs postes de cadre dans les équipes de l'énergie renouvelable et du gaz naturel de Suncor.

**Études :** M.B.A., M. Ing., ing., B. Sc. (génie civil)



**Kelly Matheson-King**  
Cofondatrice et Cheffe de l'exploitation

Arrivée à BluEarth : 2010

**Expérience :** Kelly travaille dans le secteur de l'énergie renouvelable depuis plus de 20 ans. Chez BluEarth, elle a précédemment été vice-présidente, Réglementation, communications et exploitation. Avant, elle a été cadre à Canadian Hydro Developers et à TransAlta Corporation.

**Études :** B. Sc. (science de l'environnement)



**Sheri Wise**  
Cheffe des services financiers

Arrivée à BluEarth : 2010

**Expérience :** Forte de plus de 20 ans d'expérience, Sheri a d'abord été vice-présidente directrice et contrôleur chez BluEarth. Auparavant, elle a occupé des postes haut placés en comptabilité et en trésorerie à Canadian Hydro Developers et TransAlta Corporation.

**Études :** B.A.A. (comptabilité, avec distinction), CPA, CMA



**Nick Boyd**  
Chef des investissements

Arrivée à BluEarth : 2012

**Expérience :** Nick a joué un rôle central dans l'acquisition et le financement d'une foule de projets éoliens, hydroélectriques et solaires. Avant son arrivée, il a travaillé à la Union Bank, où il s'occupait du financement des projets et des prêts aux sociétés.

**Études :** M.B.A., baccalauréat en gestion (finances)



# L'équipe du projet des Sources



**Jamey Fitzgibbon**

Vice-président exécutif, Réglementation,  
ingénierie et construction

**Arrivée à BluEarth :** 2017

**Expérience :** Jamey possède plus de 30 ans d'expérience en exploitation, en gestion de projets, en finances et en leadership. Avant de se joindre à BluEarth en 2017, il a occupé des postes de haute direction dans les secteurs de l'énergie et des finances.

**Études :** M.B.A., B. Sc. (génie chimique)



**Bryan Dawley**

Spécialiste des finances

**Expérience:** Bryan détient 15 ans d'expérience dans l'industrie de l'énergie et a été impliqué dans la réalisation d'une variété de projets énergétiques à grande échelle. Avant BluEarth, Bryan a occupé plusieurs rôles chez Shell.

**Études :** B.Sc. (génie mécanique), ing, CFA



**Kate Martineau**

Conseiller principale,  
Développement de projets

**Expérience:** Kate a 20 ans d'expérience dans le développement d'actifs énergétiques.

Avant de rejoindre BluEarth, Kate a travaillé dans le développement de projets et la gestion d'actifs pour Keyera, ARC Resources, Cenovus et EnCana ; l'avancement de plus de 2 milliards de dollars dans les projets.

**Études:** B.Sc. (génie géologique), ing,



**Christian Karanga**

Conseiller, Développement de projets

**Expérience:** Christian est un expert en énergie renouvelable avec plus de 8 ans d'expérience. Il a joué un rôle clé à la FCM, créant des programmes durables et gérant le financement de projets énergétiques variés. En tant qu'ingénieur de projet chez Enercon, il a effectué des évaluations cruciales des ressources éoliennes.

**Études:** M.Ing, B.Sc (Sciences de l'environnement), PMP et spécialiste du financement de l'énergie verte

# L'équipe du projet des Sources



**Hugo Bouchard**  
Partenaire directeur  
Plan A Capital

**Expérience :** Cofondateur et associé directeur de Plan A Capital, Hugo possède plus de 20 ans d'expérience dans la structuration, le développement, le financement sans recours et l'acquisition de grands projets.

Avant de fonder Plan A, il a occupé des postes de direction dans plusieurs entreprises d'énergie renouvelable, un fonds d'investissement et SNC-Lavalin.

**Études :** Maîtrise Relations internationales, CFA,



**Audrey-Anne Desaulniers**  
Conseiller, Développement de projets  
Plan A Capital

**Expérience:** Audrey-Anne a plus de 7 ans d'expérience en communication et en développement de projets. Avant de se joindre à Plan A, elle a travaillé chez Investissement Québec, Propulsion Québec et Fiera Capital.

**Études:** Maîtrise Communications, B.A. (Relations publiques)



**Dominik Boudreault  
Lapierre**  
Conseiller, Communication et  
Développement de projets  
Plan A Capital

**Expérience:** Dominik détient une expertise en communication, en acceptabilité sociale et en gestion de projets, particulièrement pour les secteurs entourant la transition énergétique du Québec. Avant de se joindre à Plan A, il a travaillé chez Investissement Québec, dans la firme de communication stratégique CASCOM et à l'ASEQ.

**Études :** Maîtrise Communications, B.A. (Relations publiques)



**Martin Lefebvre**  
Partenaire et Conseiller principal,  
Évaluation et Développement de  
projets  
Plan A Capital

**Expérience :** Martin Lefebvre possède une expérience considérable dans l'évaluation, la coordination et le développement de projets et de nouveaux produits, y compris l'élaboration de modèles financiers complexes et la coordination d'équipes dans de grandes organisations. Avant de se joindre à Plan A, il a travaillé chez GE Capital ainsi que dans de grandes entreprises de télécommunications au Canada.

**Études :** Maîtrise Finance, B.Sc. (génie électrique)

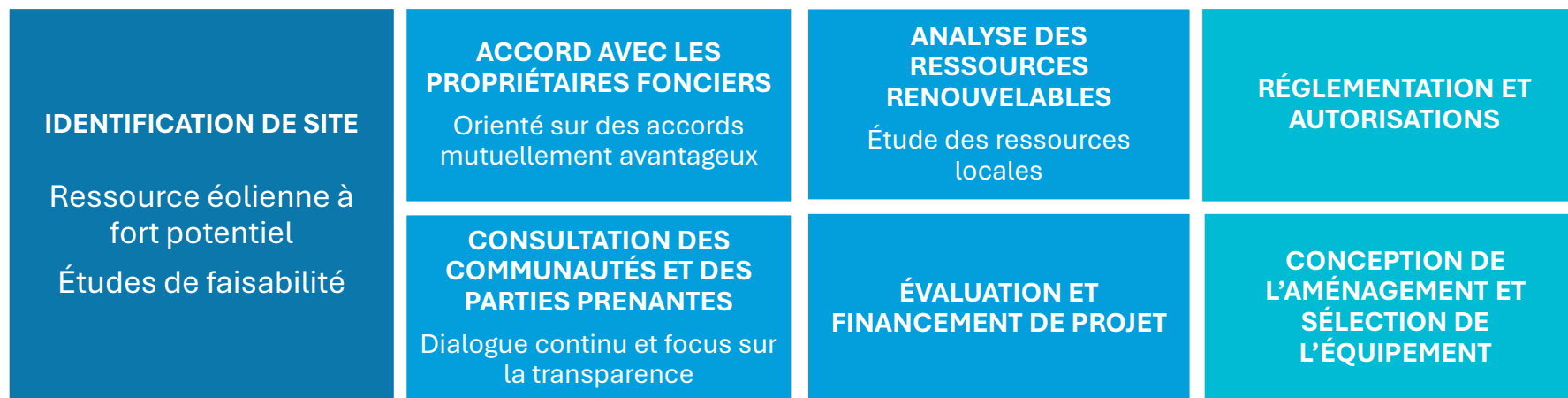


A group of people, likely Indigenous, are performing a ceremony. They are wearing traditional, colorful, patterned clothing and headbands. Some are holding large, round drums. One person in the background is holding a plant. The scene is outdoors, with a concrete wall and a blue and white structure visible. A large blue circle is overlaid on the image, containing the text "Notre approche".

Notre  
approche

# Notre approche de développement

Notre équipe assure le développement, l'obtention des permis, la réglementation, le financement, l'ingénierie, la construction ainsi que les opérations et la maintenance de interne de tous nos projets.



Pour BluEarth, **l'engagement communautaire** est une activité continue.

Dans la planification et la conception de tous nos projets, nous prenons des décisions basées sur la consultation et la collaboration avec toutes nos parties prenantes. Du début du projet, en passant par le processus réglementaire et la construction, jusqu'aux opérations, nous œuvrons à forger des relations à long terme et à contribuer au développement de communautés fortes.



# Notre philosophie d'exploitation

BluEarth exploite et entretient l'ensemble de ses installations de production d'énergie renouvelable. Son équipe d'opérateurs et de techniciens sur le terrain bénéficie d'une gamme reconnue de logiciels adaptés aux activités d'exploitation et d'entretien.



Grâce à son centre d'opération à distance (le « BEROC »), située à Calgary en Alberta, BluEarth peut directement gérer l'exploitation de ses installations de production d'énergie renouvelable. Le centre d'opération est en activité 24 heures par jour, 365 jours par année. BluEarth a aussi mis au point sa propre plateforme d'analyse de données pour optimiser constamment la performance de ses activités.





## Partenariats communautaires

BluEarth entretient des relations précieuses, axées sur un **profond respect**, avec ses partenaires, les parties prenantes et la communauté. Considérée comme un **partenaire de choix**, BluEarth cultive le **pouvoir des partenariats** pour élargir sa portée, favoriser l'acceptabilité sociale à long terme et développer de nouvelles opportunités de croissance.

## BluEarth est fière partenaire d'une multitude de collectivités et de peuples autochtones

- Construction d'une installation éolienne sur mesure pour fournir en électricité près de 500 établissements d'enseignement en Alberta, à travers 26 accords d'achat d'énergie
- Acquisition d'une installation éolienne au Minnesota, établissement d'un partenariat avec plus de 20 propriétaires fonciers locaux et développement d'un nouveau projet éolien
- Ententes sur les répercussions et les avantages (emplois, contrats, versements de prestations annuelles) entre 5 Premières Nations de Colombie-Britannique et 10 installations
- Partenariats avec de nombreuses Premières Nations du Canada pour diverses installations éoliennes, hydroélectriques et solaires en exploitation, en construction ou en développement







## Programme d'investissement communautaire

BluEarth s'engage à avoir un impact positif dans les collectivités où nous avons des projets en investissant dans la communauté sur trois plans prioritaires :

- Éducation
- Environnement
- Développement communautaire

## Activités récentes

- **Bourses d'études BluEarth** : Huit bourses d'études sont accordées chaque année au Canada et aux États-Unis.
- **Bourse communautaire du Minnesota** : Une bourse est remise chaque année à un diplômé du secondaire au nom des installations éoliennes de BluEarth.
- **Vélo adapté** : BluEarth a fait don à un organisme de bienfaisance local d'un vélo de montagne adapté grâce auquel des centaines de personnes pourront profiter du plein air.
- **Campagne de boîtes à lunch** : BluEarth commandite et prépare régulièrement des boîtes à lunch pour les élèves dans le besoin.





## Expérience pertinente

- BluEarth possède et exploite 21 installations d'énergie renouvelable au Canada et 12 aux États-Unis, qui visent à répondre à des accords d'achat à long terme.
- BluEarth dispose d'une longue expérience dans le développement de projets à partir d'un stade préliminaire jusqu'à l'exploitation. Nos équipes sont expérimentées en matière de développement, de réglementation, d'autorisation, d'ingénierie, de construction et d'exploitation. Elles travaillent en collaboration pour concrétiser les projets. De 2019 à 2023, BluEarth a réalisé la construction de projets totalisant 980 millions de dollars canadiens, dans trois provinces canadiennes et trois États américains.
- Son portefeuille éolien comprend 305 MW (brut) en exploitation et plus de 2,5 GW en développement. En 2023, l'entreprise a mis en service son plus grand projet éolien à ce jour (Hand Hills Wind, 145 MW en Alberta).