



Projet éolien des Sources

Aperçu du projet

150 MW

Capacité de production*

27 000

Foyers alimentés*

6 à 10

Postes permanents créés*

930 000\$

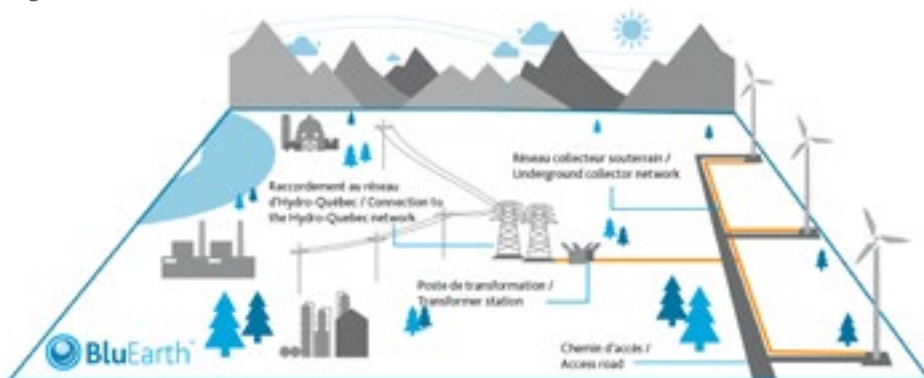
Revenu minimal annuel pour les municipalités participantes*

*estimée

Le Projet éolien des Sources est développé par BluEarth Renewables, un producteur canadien d'énergie renouvelable. Le projet est situé dans la MRC des Sources et sur le territoire ancestral de la nation W8banaki, la Ndakina. Le projet prévoit une **capacité de production de 150 MW** et une **participation communautaire de 50 %**, reflétant l'engagement de BluEarth de favoriser une collaboration étroite avec les communautés locales.

Le développement du projet a commencé en 2023 et le projet se situe actuellement en phase de préfaisabilité et de consultations. Nous travaillons présentement à évaluer la zone d'étude ainsi qu'à revoir et optimiser le design du projet qui a été présenté en 2023.

Le projet comprend l'installation et la construction d'éoliennes, d'une sous-station, d'un réseau collecteur souterrain et de chemins d'accès. La construction du projet comprendra également des améliorations routières.



Pour tous nos projets, dont le Projet éolien des Sources, BluEarth a une vision à long terme et notre équipe travaille en étroite collaboration avec les instances gouvernementales et les principales parties prenantes pour implanter, construire et exploiter nos installations de manière responsable. Pour ce faire, nous nous appuyons sur la consultation et la collaboration de toutes les parties prenantes pour développer nos projets et prendre nos décisions.

Début prévu de la construction :

- 2027 ou 2028

Mise en service prévue :

- Décembre 2028, au plus tôt

Durée d'opération prévue :

- 25 à 30 ans

Nombre d'éoliennes :

- 26 à 35 d'environ 6 MW

Dimension des éoliennes :

- Hauteur de la tour : 100 à 120 mètres
- Avec la pale en position verticale : 160 à 200 mètres

Municipalités dans la zone d'étude :

- Saint-Georges-de-Windsor
- Wotton
- Danville

Partenaires communautaires potentiels :

- MRC des Sources
- Nation W8banaki

Visitez notre site web :

eoliennesdessources.com

Courriel : projets@bluearth.ca

Téléphone : 819-866-0056

À propos de BluEarth

BluEarth Renewables Inc. est un producteur d'énergie indépendant canadien qui développe, construit, possède, exploite et acquiert des installations éoliennes, hydroélectriques, solaires et de stockage d'énergie à travers l'Amérique du Nord. Notre portefeuille de projets, diversifié sur le plan technologique et géographique, totalise plus de 1 GW (brut) en opération, en construction et en préconstruction, et plus de 7 GW en développement dans le cadre de projets importants.

Nos principaux consultants

Depuis le début de la phase de développement du Projet éolien des Sources, nous sommes accompagnés par la société montréalaise Plan A Capital. Plan A accompagne de nombreux clients dans le secteur des énergies renouvelables et a codéveloppé le parc éolien de la Dune-du-Nord, ainsi qu'initié celui de la Grosse-Île, deux projets comprenant une participation communautaire situés aux Îles-de-la-Madeleine.



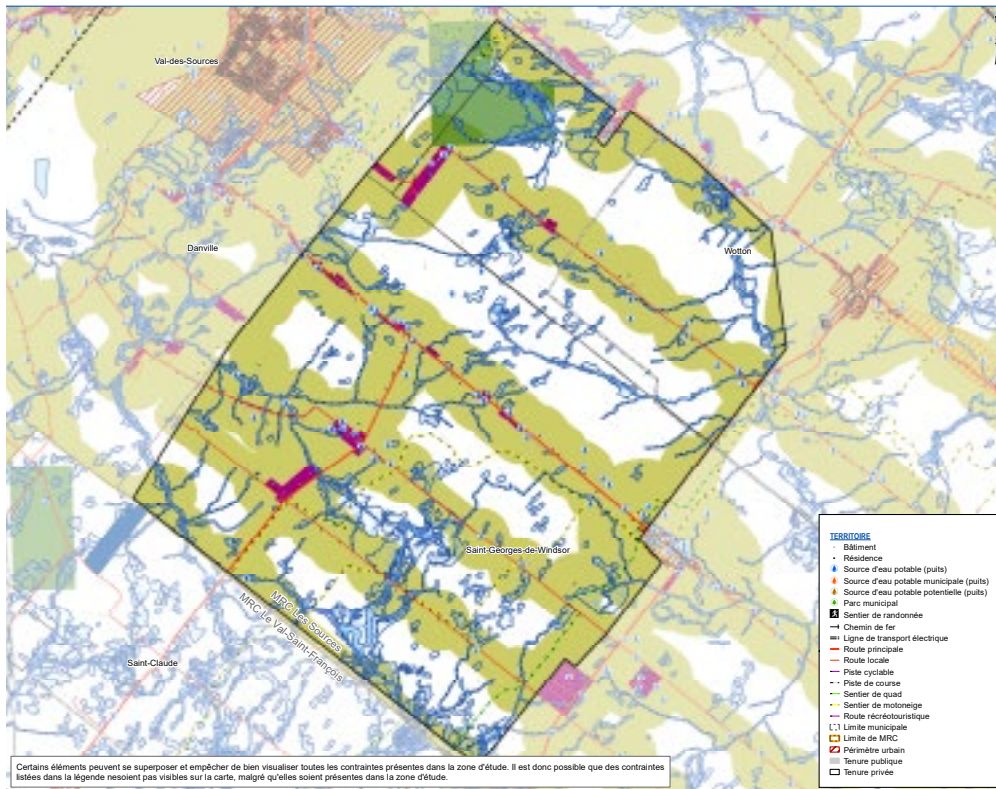
Zone d'étude

La zone d'étude du Projet éolien des Sources réunit trois conditions gagnantes :

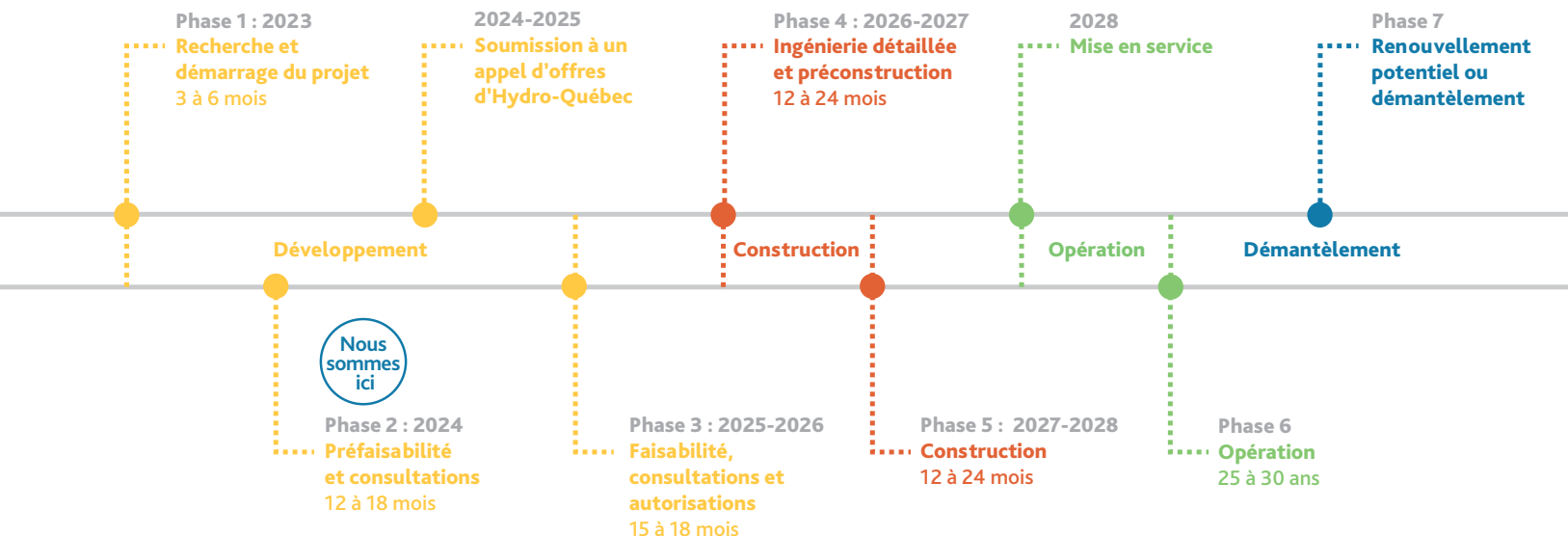
1. De bonnes ressources éoliennes
2. Une possibilité de raccordement au réseau d'Hydro-Québec
3. Un intérêt de la communauté à accueillir le projet

La zone d'étude a été adaptée aux différentes contraintes et normes d'implantation, notamment en ce qui concerne la proximité des résidences et la préservation des zones protégées.

Elle sera également amenée à évoluer avec la réalisation des études de pré faisabilité et à la suite des consultations publiques qui seront réalisées. D'autres éléments et contraintes pourront alors être ajoutés et pris en considération dans le développement du projet.



Échéancier préliminaire



*Il est possible que ce calendrier préliminaire soit modifié en fonction d'un futur appel d'offres d'Hydro-Québec.