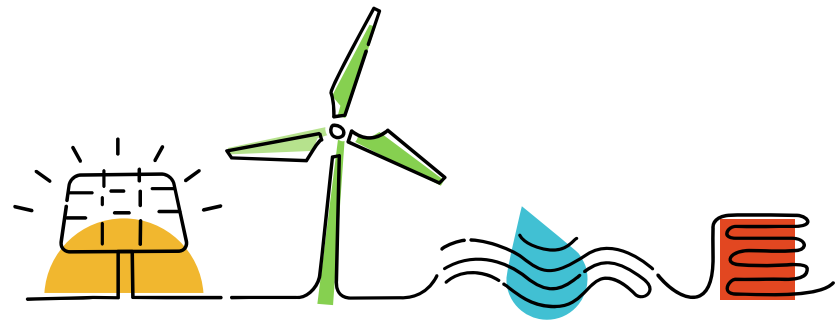


# Qui sommes-nous?



**BluEarth est un producteur d'énergie indépendant qui acquiert, développe, construit, possède et exploite des installations éoliennes, hydroélectriques, solaires et de stockage à travers l'Amérique du Nord.**

Son portefeuille de projets, diversifié sur le plan technologique et géographique, totalise plus de 1 GW (brut) en exploitation, en construction et en pré-construction sous contrat, de même que plus de 7 GW en développement dans le cadre de projets importants.



## Nos valeurs

**Passion:** Nous avons à cœur de bien faire les choses et de créer un monde meilleur.

**Humilité:** Nous croyons que c'est en mettant l'égo de côté pour travailler ensemble que nous créerons un sentiment de communauté et tisserons des liens solides.

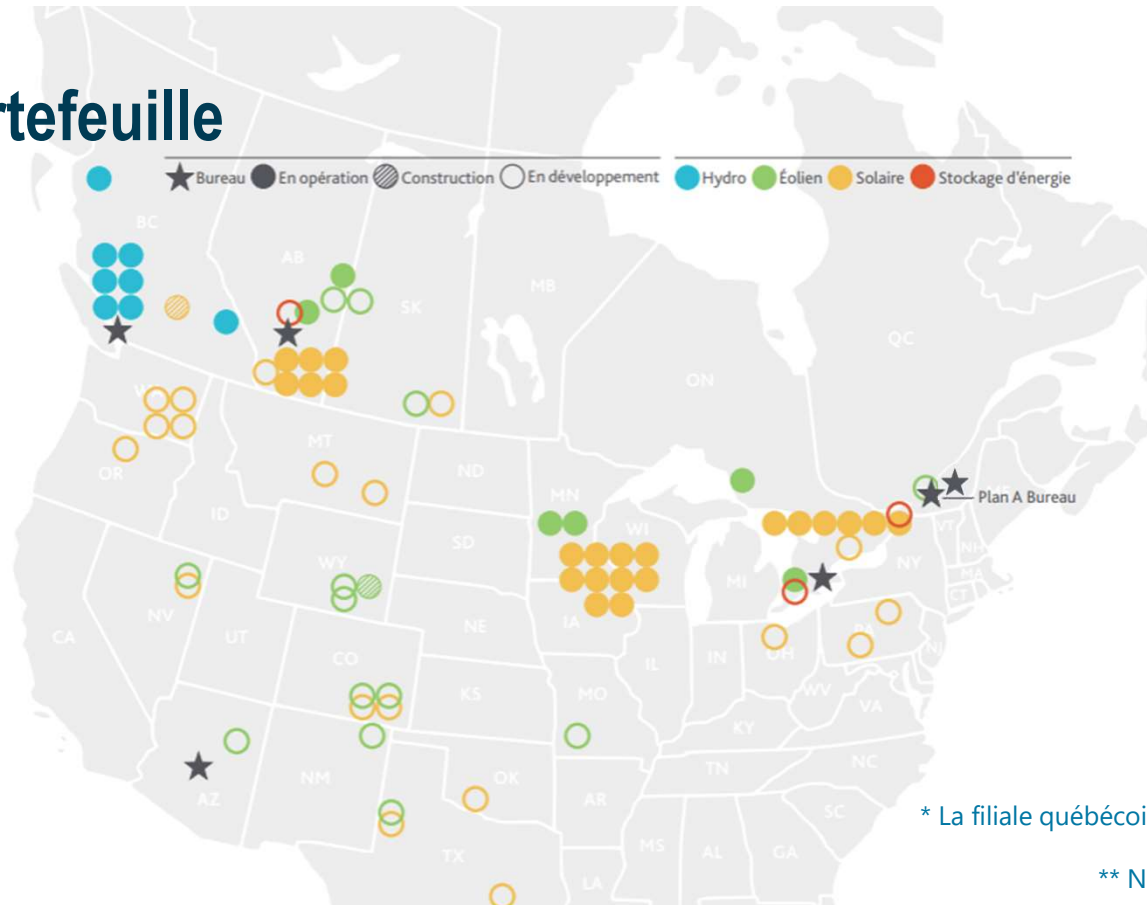
**Fierté:** Nous en faisons toujours plus, car nous sommes fiers de notre entreprise et du travail bien accompli.

**Agilité:** Nous planifions pour les besoins d'aujourd'hui et pour ceux de demain et sommes passés maîtres dans l'art de nous adapter au changement.

**Ténacité:** Nous ne baissons jamais les bras et nous attaquons à des défis que d'autres n'oseraient pas relever.



# Notre portefeuille



**Faits saillants**  
4 bureaux au Canada\*  
1 bureau en Arizona

150 employés  
(~45 % du côté des opérations)

Centre de contrôle à distance 24 heures conforme aux normes de la NERC\*\*



**305 MW**  
de production éolienne  
(brut)



**284 MW**  
de production solaire  
(brut)



**131 MW**  
de production hydroélectrique  
(brut)



**295 MW**  
en construction



**7+ GW**  
en développement

# L'équipe de direction



**Grant Arnold**  
Président et directeur général

Arrivée à BluEarth : 2011

**Expérience** : Grant possède plus de 20 ans d'expérience dans le secteur de l'énergie. Chez BluEarth, il a aussi été directeur de l'exploitation et vice-président, Développement des affaires. Avant cela, il a occupé plusieurs postes de direction chez Suncor, notamment dans les unités d'énergie renouvelable et de gaz

**Études** : M.B.A., M. Ing., ing., B. Sc. (génie civil)



**Kelly Matheson-King**  
Directrice de l'exploitation, cofondatrice

Arrivée à BluEarth : 2010

**Expérience** : Kelly dispose de plus de 20 ans d'expérience dans le secteur des énergies renouvelables et occupait précédemment le poste de vice-présidente, Réglementation, Communications et Opérations chez BluEarth. Avant cela, elle a occupé des postes de direction chez Canadian Hydro Developers et TransAlta Corp.

**Études** : B. Sc. (science de l'environnement)



**Sheri Wise**  
Chef des services financiers

Arrivée à BluEarth : 2010

**Expérience** : Forte de plus de 20 ans d'expérience, Sheri a d'abord été vice-présidente directrice et contrôleur chez BluEarth. Auparavant, elle a occupé des postes haut placés en comptabilité et en trésorerie à Canadian Hydro Developers et TransAlta Corporation.

**Études** : B.A.A. (comptabilité, avec distinction), CPA, CMA



**Nick Boyd**  
Chef des investissements

Arrivée à BluEarth : 2012

**Expérience** : Nick a joué un rôle central dans l'acquisition et le financement d'une foule de projets éoliens, hydroélectriques et solaires. Avant son arrivée, il a travaillé à la Union Bank, où il s'occupait du financement des projets et des prêts aux sociétés.

**Études** : M.B.A., baccalauréat en gestion (finances)

# L'équipe du projet des Sources



**Kate Martineau**  
Conseillère principale,  
Développement de projets

**Expérience:** Kate a 20 ans d'expérience dans le développement d'actifs énergétiques. Avant BluEarth, Kate a travaillé dans le développement de projets et la gestion d'actifs pour Keyera, ARC Resources, Cenovus et EnCana ; l'avancement de plus de 2 milliards de dollars dans les projets.

**Education:** B.Sc. (génie géologique), ing,



**Christian Karanga**  
Conseiller, Développement de projets

**Expérience:** Christian est un expert en énergie renouvelable avec plus de 8 ans d'expérience. Il a joué un rôle clé à la FCM, créant des programmes durables et gérant le financement de projets énergétiques variés. En tant qu'ingénieur de projet chez Enercon, il a effectué des évaluations cruciales des ressources éoliennes.

**Education:** M. Ing, B.Sc (Sciences de l'environnement), PMP et spécialiste du financement de l'énergie verte



**Bryan Dawley**  
Spécialiste des finances

**Expérience:** Bryan détient 15 ans d'expérience dans l'industrie de l'énergie et a été impliqué dans la réalisation d'une variété de projets énergétiques à grande échelle. Avant BluEarth, Bryan a occupé plusieurs rôles chez Shell.

**Education:** B.Sc. (génie mécanique), ing, CFA



**Hugo Bouchard**  
Partenaire directeur, Plan A Capital

**Expérience :** Cofondateur et associé directeur de Plan A Capital, Hugo possède 22 ans d'expérience dans la structuration, le développement, le financement sans recours et l'acquisition de grands projets. Avant de fonder Plan A, il a occupé des postes de direction dans plusieurs entreprises d'énergie renouvelable, un fonds d'investissement et SNC-Lavalin

**Études :** Maîtrise Relations internationales, CFA



**Audrey-Anne Desaulniers**  
Conseillère, Développement de projets, Plan A Capital

**Expérience:** Audrey-Anne a plus de 7 ans d'expérience en communication et en développement de projets. Avant de se joindre à Plan A, elle a travaillé chez Investissement Québec, Propulsion Québec et Fiera Capital

**Education:** Maîtrise Communications, B.A. (Relations publiques)



Notre  
approche

# Notre approche de développement

Notre équipe pilote les étapes de développement, les autorisations, la réglementation, le financement, l'ingénierie, la construction, en plus de gérer l'exploitation et l'entretien de nos installations.



INVESTISSEMENT ET CONSULTATION COMMUNAUTAIRE



**Pour BluEarth, l'implication communautaire est une priorité constante.**

Dans la planification et la conception de tous nos projets, les décisions suivent un processus de consultation et de collaboration avec les parties prenantes. Dès les balbutiements d'un projet, de l'examen réglementaire à la construction et à l'exploitation, nous œuvrons à établir des relations à long terme avec les communautés.

# Notre philosophie d'exploitation

**BluEarth exploite et entretient l'ensemble de son parc d'installations de production renouvelable. Son équipe d'opérateurs et de techniciens sur le terrain bénéficie d'une suite reconnue de logiciels adaptés aux activités d'exploitation et d'entretien.**



Grâce à son centre d'exploitation à distance (le « BEROC ») de Calgary en Alberta, en activité 24 heures par jour, 365 jours par année, BluEarth peut directement gérer et exploiter ses installations de production renouvelable. Elle a aussi mis au point sa propre plateforme d'analyse de données pour optimiser constamment ses activités.





## Partenariats communautaires

BluEarth entretient des relations précieuses, axées sur un **profond respect**, avec ses partenaires, les parties prenantes et la communauté. Généralement considérée comme une **partenaire de choix**, elle cultive le **pouvoir des partenariats** pour élargir sa portée, favoriser l'acceptabilité sociale à long terme et ouvrir de nouvelles portes de croissance.

## BluEarth est fière partenaire d'une multitude de collectivités et de peuples autochtones

- Construction d'une installation éolienne sur mesure pour fournir en électricité près de 500 établissements d'enseignement en Alberta, à travers 26 accords d'achat d'énergie
- Acquisition d'une installation éolienne au Minnesota et établissement d'un partenariat avec plus de 20 propriétaires fonciers locaux et travail sur un nouveau projet de développement éolien
- Ententes sur les répercussions et les avantages (emplois, contrats, versements de prestations annuelles) entre 5 Premières Nations de Colombie-Britannique et 10 centrales
- Partenariats avec nombre de Premières Nations du Canada pour diverses installations éoliennes, hydroélectriques et solaires en exploitation, en construction ou en fin de développement





## Programme d'investissement communautaire

BluEarth s'engage à laisser une marque positive sur les collectivités où elle s'installe, travaille et fait affaire en investissant sur trois plans prioritaires :

- Éducation
- Environnement
- Développement communautaire

## Activités récentes

- **Bourses d'études BluEarth** : Huit bourses d'études sont accordées chaque année au Canada et aux États-Unis.
- **Bourse communautaire du Minnesota** : Une bourse est remise chaque année à un diplômé du secondaire au nom des installations éoliennes de BluEarth.
- **Vélo adapté** : BluEarth a fait don à un organisme de bienfaisance local d'un vélo de montagne adapté grâce auquel des centaines de personnes pourront s'amuser en plein air.
- **Campagne de boîtes à lunch** : BluEarth commande et prépare régulièrement des boîtes à lunch pour les élèves dans le besoin.



## Expérience pertinente

- BluEarth possède et exploite 21 installations d'énergie renouvelable au Canada et 12 aux États-Unis, qui visent à répondre à des accords d'achat à long terme.
- Avec un long historique de réalisations, des premières étapes du développement à l'exploitation, BluEarth dispose de plusieurs équipes spécialisées – développement, conformité réglementaire et obtention de permis, ingénierie et construction, exploitation – qui collaborent pour concrétiser les projets. De 2019 à 2023, elle a réalisé des projets de construction totalisant 980 millions de dollars canadiens dans trois provinces et trois États américains.
- Son portefeuille éolien comprend 305 MW (brut) en exploitation et plus de 2,5 GW en développement. En 2023, l'entreprise a mis en service son plus grand projet éolien à ce jour (Hand Hills Wind, 145 MW en Alberta).

